

# BOLETIM ESTATÍSTICO

Nº35 · 2º QUADRIMESTRE DE 2016



VILAREALSTºANTONIO

MAIS INFORMAÇÃO / MAIOR CONHECIMENTO / MELHOR DECISÃO

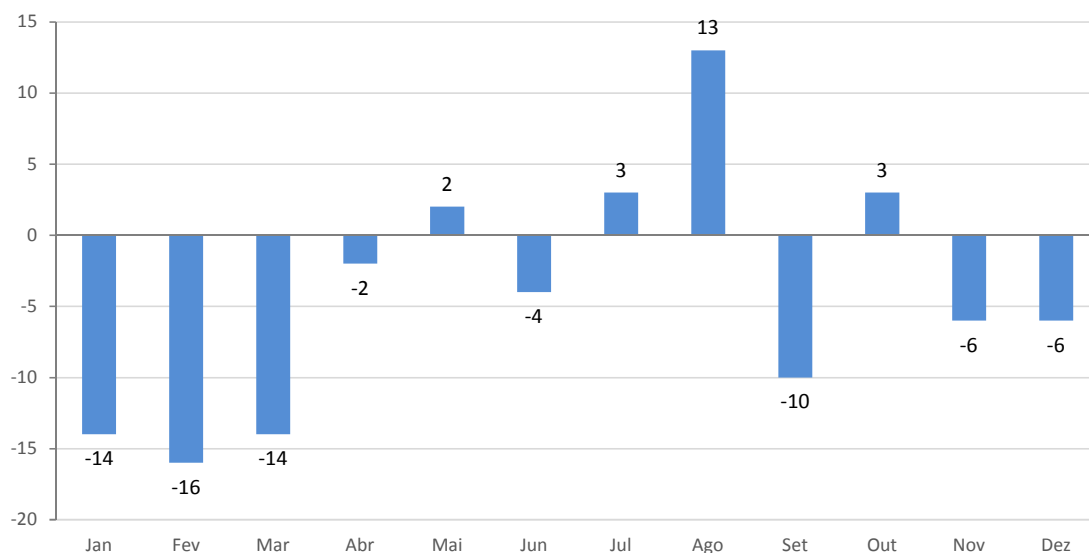
## POPULAÇÃO

## Movimentos da população em VRSA / 2015

	Jan	Fev	Mar	Abr	Mai	Jun	Jul	Ago	Set	Out	Nov	Dez	Total
Nascimentos	15	13	9	15	16	11	12	22	11	15	8	19	166
Óbitos	29	29	23	17	14	15	9	9	21	12	14	25	217
Saldo natural	-14	-16	-14	-2	2	-4	3	13	-10	3	-6	-6	-51
Casamentos celebrados	1	0	1	0	8	7	3	6	18	5	1	2	52

Fonte: INE

## Saldo natural em VRSA / 2015



## COMENTÁRIO

Em 2015 foram registados em VRSA 166 nascimentos, dos quais 98 (59%) a partir de Junho. Durante o mesmo período o número de óbitos ascendeu aos 217, pelo que o saldo natural de 2015 foi negativo (-51). No que concerne ao número de casamentos, registou-se um total de 52, dos quais mais de metade entre Junho e Setembro.

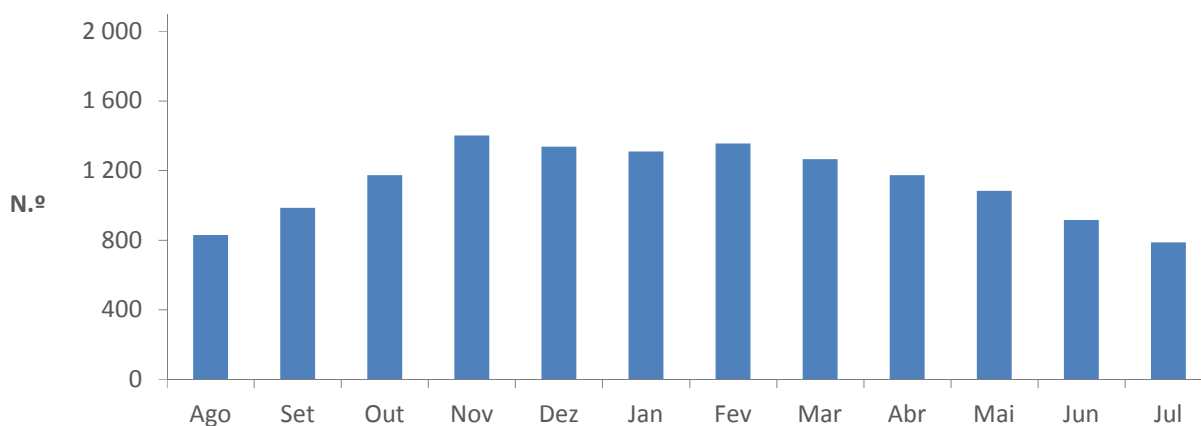
## DESEMPREGO

## Desemprego em VRSA

Indicador	2016	Últimos 3 meses			2015	Taxa de crescimento (%)		Média dos últimos 12 meses
	Julho	Junho	Maio	Abril	Julho	Mensal	Homóloga	
Desemprego registado	787	915	1082	1173	856	-14,0	-8,1	1133,9
Proporção de desempregados com:								
Mais de 55 anos	26,0%	24,6%	23,6%	23,0%	23,8%	5,9	9,3	22,8%
Ensino superior	8,4%	7,4%	7,1%	7,1%	8,5%	12,8	-1,7	6,7%
Desempregados inscritos no mês	85	99	106	115	118	-14,1	-28,0	160,8
Ofertas recebidas	49	105	119	70	88	-53,3	-44,3	60,2
Colocações	51	84	93	79	51	-39,3	0,0	44,3

Fonte: I.E.F.P.

## Evolução do desemprego em VRSA / Agosto 2015 a Julho 2016



## COMENTÁRIO

Desde o início do ano que o número de desempregados mantém uma trajetória descendente. O mês de Julho é o reflexo dessa mesma trajetória, registando uma descida de 14% em relação ao mês anterior e de 8% relativamente ao mês homólogo. Desagregando os resultados de Julho verifica-se que o número de desempregados com mais de 55 anos aumentou cerca de 6% relativamente ao mês de Junho e aumentou 9% relativamente ao mês homólogo (9%). Em relação aos desempregados com Ensino Superior verifica-se um aumento continuado do seu número desde o início do ano, registando no mês de Julho um acréscimo de 12,8% em relação ao mês anterior e uma diminuição de 1,7% relativamente ao mês homólogo. É de referir ainda que, tanto as ofertas como as colocações no mês de Julho, diminuíram significativamente quando comparadas com os meses anteriores. A mesma tendência se verifica em termos homólogos.

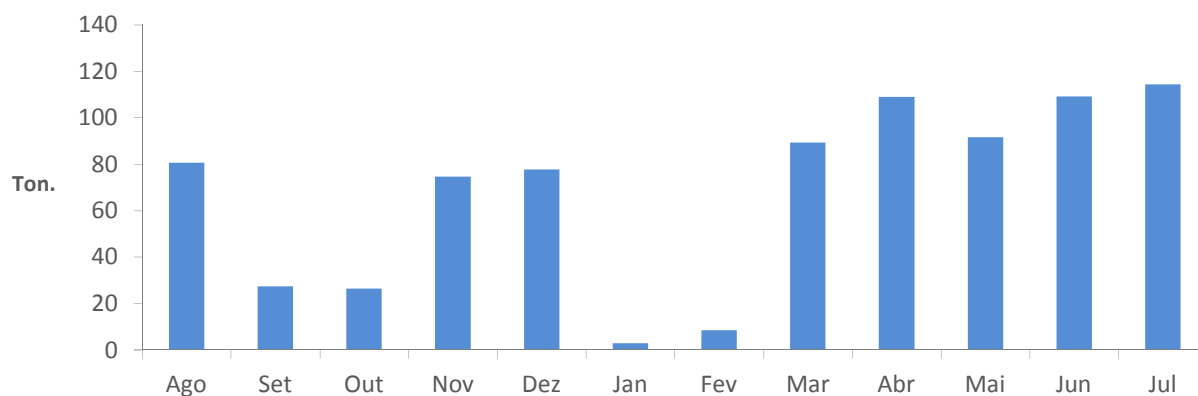
## PESCAS

## Desembarque de pescado

Indicador	Unidade	2016	Últimos 3 meses				2015	Taxa de crescimento (%)		Média dos últimos 12 meses
		Julho	Junho	Maio	Abril	Julho	Mensal	Homóloga		
Desembarque de pescado:										
Lota de VRSA	Ton.	114,3	109,1	91,5	109,0	95,1	4,8	20,2	67,6	
Continente	Ton.	10 969,1	9836,6	11 756,0	6853,4	14 180,4	11,5	-22,6	9166,1	
Preço do pescado desembarcado:										
Lota de VRSA	€/kg	10,5	10,4	11,3	10,3	10,4	1,1	1,1	9,8	
Continente	€/kg	1,7	1,8	1,4	2,0	1,5	-5,5	19,3	1,9	

Fonte: Direção Geral de Recursos Naturais, Segurança e Serviços Marítimos

## Quantidades de pescado desembarcado na Lota de VRSA / Agosto 2015 a Julho 2016



## COMENTÁRIO

Entre os meses de Abril e Julho deste ano foram desembarcados no porto de Vila Real de Santo António 423,9 toneladas de pescado, o que corresponde a 1,08% do total desembarcado nos portos do Continente durante o mesmo período (39 415 toneladas). O mês de Julho registou 114,3 toneladas de pescado desembarcado, o que corresponde a uma taxa de crescimento mensal de 4,8% e uma variação homóloga mensal de 20,2%. O preço médio por kg em VRSA excede, como habitualmente, o valor médio nacional, devido às espécies pescadas.

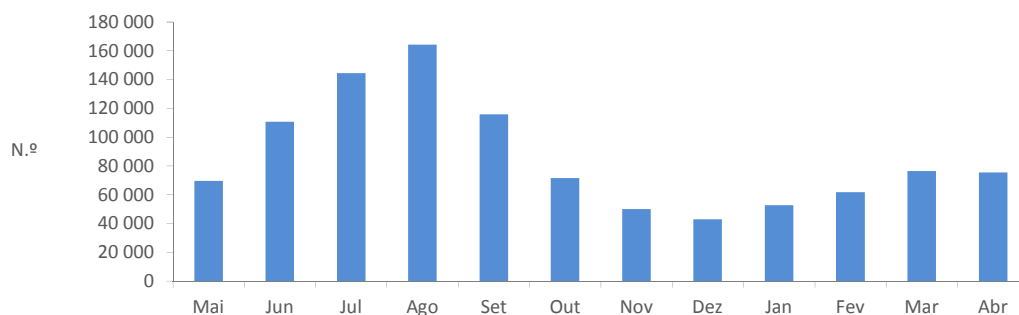
## TURISMO

## Indicadores do turismo em VRSA

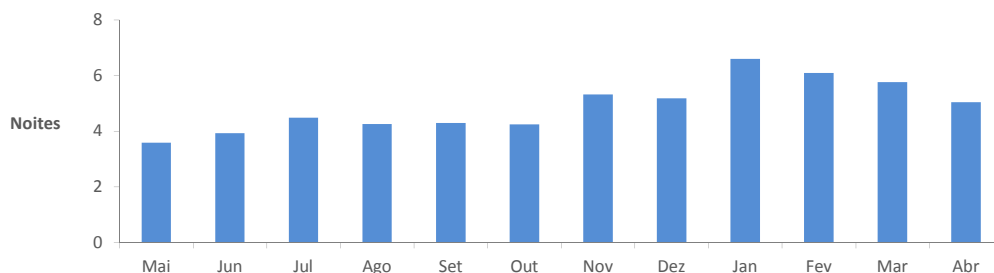
Indicador	Unidade	2016	Últimos 3 meses			2015	Taxa de crescimento (%)		Média dos últimos 12 meses
		Abril	Março	Fevereiro	Janeiro	Abril	Mensal	Homóloga	
<b>Dormidas:</b>									
- Total	N.º	75 334	76 416	61 714	52 781	81 077	-1,4	-7,1	86 277
- Hotéis	N.º	46 963	46 001	37 069	28 269	48 991	2,1	-4,1	53 825
<b>Estada média:</b>									
- Total	Noites	5,0	5,8	6,1	6,6	4,2	-12,5	18,6	4,9
- Hotéis	Noites	4,6	5,3	5,5	5,4	4,6	-12,5	0,4	4,9
<b>Taxa de ocupação-cama:</b>									
- Total	%	42,3	48,6	41,9	34,0	43,2	-12,8	-2,1	50,1
- Hotéis	%	42,3	50,1	43,1	30,8	44,0	-15,5	-3,8	50,9

Fonte: INE

## Dormidas em VRSA / Maio 2015 a Abril 2016



## Estada média em VRSA / Maio 2015 a Abril 2016



## COMENTÁRIO

No primeiro quadrimestre de 2016 foram registadas 266 245 dormidas o que representa um aumento de 4,4% (11 174 dormidas) comparativamente ao primeiro quadrimestre de 2015.

No mês de Abril foram registadas um total de 75 334 dormidas o que representa uma diminuição de 1,4% relativamente a Março, mês em que ocorreu a Páscoa. Comparativamente a Abril de 2015, a estada média em Abril 2016 registou um aumento de 18,6% enquanto a taxa de ocupação sofreu um decréscimo 2,1%.

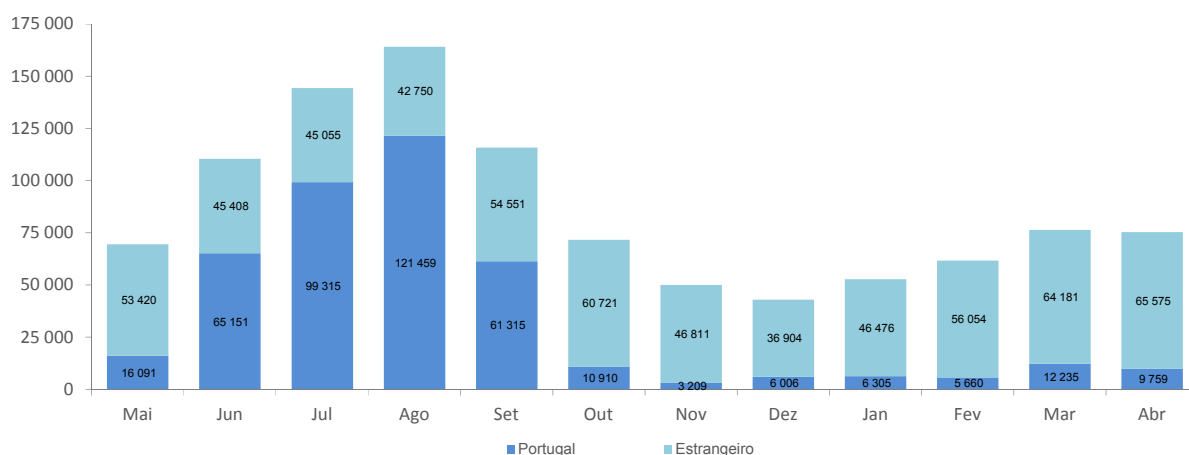
## TURISMO

## Indicadores do turismo em VRSA

Indicador	Unidade	2016	Últimos 3 meses				2015	Taxa de crescimento (%)		Média dos últimos 12 meses
		Abril	Março	Fevereiro	Janeiro	Abril	Mensal	Homóloga		
Total de dormidas:	N °	75 334	76 416	61 714	52 781	81 077	-1,4	-7,1	86 277	
Portugal	N °	9759	12 235	5660	6305	11 551	-20,2	-15,5	34 785	
Estrangeiro	N °	65 575	64 181	56 054	46 476	69 526	2,2	-5,7	51 492	
Países de residência habitual dos quais:										
Países Baixos	N °	22 373	25 458	30 058	59	22 500	-12,1	-0,6	16 656	
Alemanha	N °	11 307	13 375	12 189	8994	10 894	-15,5	3,8	13 147	
Reino Unido	N °	8997	5106	4808	7	7122	76,2	26,3	4542	
Suécia	N °	5611	5715	1247	74	7715	-1,8	-27,3	2116	
Finlândia	N °	3376	745	215	20	3342	353,2	1,0	632	
França	N °	3033	258	1580	17	1452	1075,6	108,9	938	
Espanha	N °	2499	4105	2307	1443	5305	-39,1	-52,9	3760	
Bélgica	N °	1521	606	179	172	2929	151,0	-48,1	485	
Irlanda	N °	786	657	311	27 376	794	19,6	-1,0	4367	
Polónia	N °	753	261	479	580	424	188,5	77,6	944	
Estónia	N °	556	146	60	330	285	280,8	95,1	193	
Letónia	N °	495	7	145	4449	113	6971,4	338,1	667	
Áustria	N °	352	233	175	244	134	51,1	162,7	258	

Fonte: INE

## Dormidas em VRSA segundo o país de residência / Maio 2015 a Abril 2016



## COMENTÁRIO

Do total de dormidas registadas em VRSA entre Janeiro e Abril de 2016, 87,2% pertence a cidadãos estrangeiros. As nacionalidades predominantes foram, neste período, a holandesa (77 948 dormidas), a alemã (45 865 dormidas) e a portuguesa (33 959).

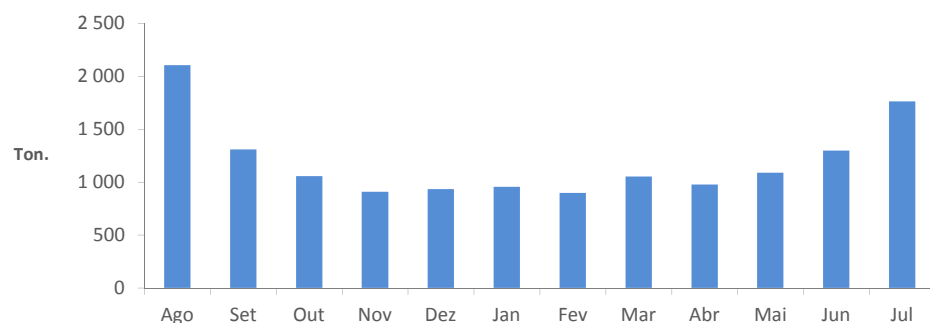
## RESÍDUOS SÓLIDOS URBANOS

## Indicadores de resíduos sólidos urbanos em VRSA

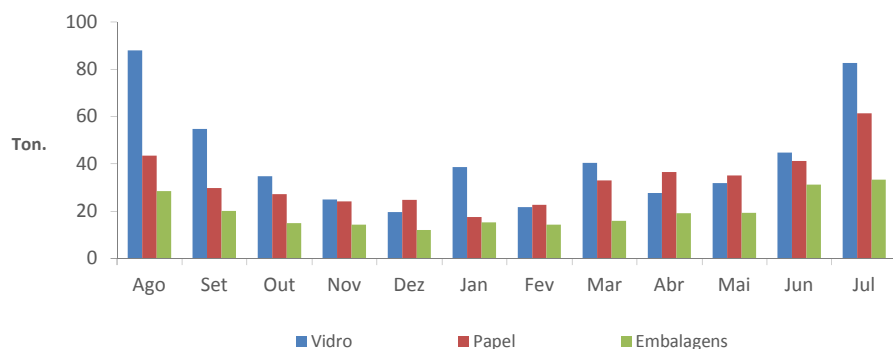
Indicador	Unidade	2016	Últimos 3 meses				2015	Taxa de crescimento (%)		Média dos últimos 12 meses
		Julho	Junho	Mai	Abril	Julho	Mensal	Homóloga		
Recolha indiferenciada	Ton.	1764,7	1296,8	1090,7	975,9	1687,0	36,1	4,6	1195,6	
Verdes e monstros	Ton.	18,0	8,3	0,0	79,5	38,7	117,1	-53,5	38,3	
Recolha selectiva:										
Vidro	Ton.	82,6	44,8	31,9	27,6	82,1	84,5	0,6	42,5	
Papel	Ton.	61,4	41,2	35,1	36,5	47,4	49,0	29,5	33,0	
Embalagens	Ton.	33,3	31,2	19,2	19,2	26,2	6,7	27,1	19,8	
Equip. eléctricos e electrónicos	Ton.	5,1	2,3	5,3	2,1	3,1	126,5	64,1	2,4	
Pilhas	Ton.	0,0	0,0	0,0	0,0	0,0	-	-	0,04	

Fonte: Câmara Municipal de VRSA

## Recolha indiferenciada em VRSA / Agosto 2015 a Julho 2016



## Recolha selectiva em VRSA / Agosto 2015 a Julho 2016



## COMENTÁRIO

Entre Abril e Julho de 2016 foram recolhidos em Vila Real de Santo António 5128 toneladas de resíduos na recolha indiferenciada e 464 toneladas na recolha selectiva (187 toneladas de vidro, 174 toneladas de papel e 103 toneladas de embalagens). Analisando os referidos dados e comparando-os ao período homólogo de 2015, verifica-se que a recolha indiferenciada registou um aumento de 4%, aumentando também a recolha selectiva que registou um acréscimo de 21%.

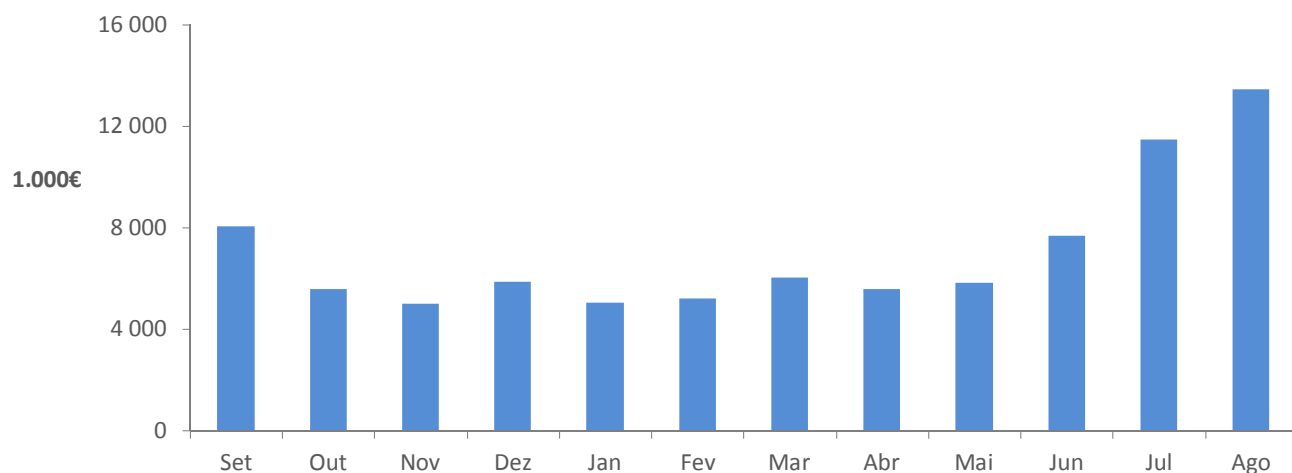
## MULTIBANCO

## Indicadores de multibanco em VRSA

Indicador	Unidade	2016	Últimos 3 meses			2015	Taxa de crescimento (%)		Média dos últimos 12 meses
		Agosto	Julho	Junho	Maio	Agosto	Mensal	Homóloga	
Operações Caixas Multibanco	N.º	333 125	286 154	206 497	163 211	352 645	16,4	-5,5	183 231
Levantamentos:									
Valor total	1000 €	13 457	11 466	7664	5811	15 230	17,4	-11,6	7058
Valor médio	€	77,0	77,0	72,0	71,0	76,0	0,0	1,3	72,9
Compras nos TPA:									
Valor total	1000 €	13 738	13 738	7655	4727	15 951	0,0	-13,9	6158
Valor médio	€	47,0	46,0	41,0	38,0	49,0	2,2	-4,1	39,5

Fonte: SIBS

## Levantamentos efectuados em VRSA / Setembro 2015 a Agosto 2016



## COMENTÁRIO

No mês de Agosto foram efectuadas 333 125 operações nas Caixas de Multibanco de Vila Real de Santo António, o que corresponde a um aumento de 17% relativamente ao mês anterior e a uma diminuição de 5,5% em comparação com o mês homólogo. O montante dos levantamentos bem como as compras em Terminais de Pagamento Automático (TPA) superou os 13 milhões de euros. Face ao mesmo período de 2015, os valores registados representam um decréscimo tanto nos levantamentos, como nas compras através de TPA (11,6% e 13,9%, respetivamente).

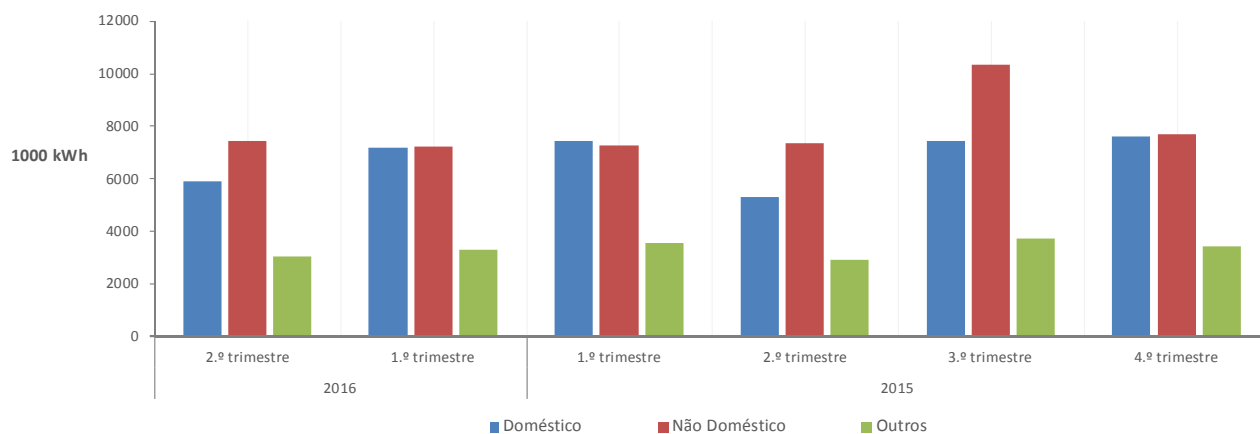


## ELECTRICIDADE

## Indicadores de electricidade em VRSA

	Unidade	2016		2015			
		2.º trimestre	1.º trimestre	4.º trimestre	3.º trimestre	2.º trimestre	1.º trimestre
<b>Consumo:</b>	1000 kWh	16 307,4	17 681,3	18 679,8	21 463,0	15 486,2	18 242,9
Agricultura		388,8	349,7	369,9	404,1	381,4	286,8
Doméstico		5867,3	7162,8	7587,2	7442,2	5278,1	7436,6
Industrial		1015,6	896,6	999,4	1467,9	1024,2	915,5
Não doméstico		7402,6	7227,2	7683,0	10 309,6	7319,5	7267,0
Iluminação:		1633,1	2044,9	2040,2	1839,1	1483,1	2337,0
Edifícios do Estado		934,9	1115,1	986,7	1058,7	773,1	1289,1
Vias públicas		698,2	929,8	1053,5	780,4	710,0	1047,9
<b>Consumidores:</b>		N.º	22 615	22 426	22 384	22 479	22 409
Agricultura	88		89	90	95	100	111
Doméstico	19 445		19 310	19 237	19 274	19 174	19 023
Industrial	121		124	123	131	129	128
Não doméstico	2611		2562	2599	2647	2678	2681
Iluminação:	350		341	335	332	328	328
Edifícios do Estado	233		224	218	215	211	211
Vias públicas	117		117	117	117	117	117

Fonte: EDP



## COMENTÁRIO

O consumo de energia elétrica registado em VRSA no segundo trimestre de 2016 foi cerca de 16,3 milhões de kWh, o que representa um acréscimo de 5,3% em relação ao trimestre homólogo de 2015. Durante este período tanto o consumo doméstico como o não-doméstico, sofreram alterações positivas. Verifica-se, por outro lado, que o número de consumidores, aumentou ligeiramente (0,9%) em comparação com o período homólogo de 2015.

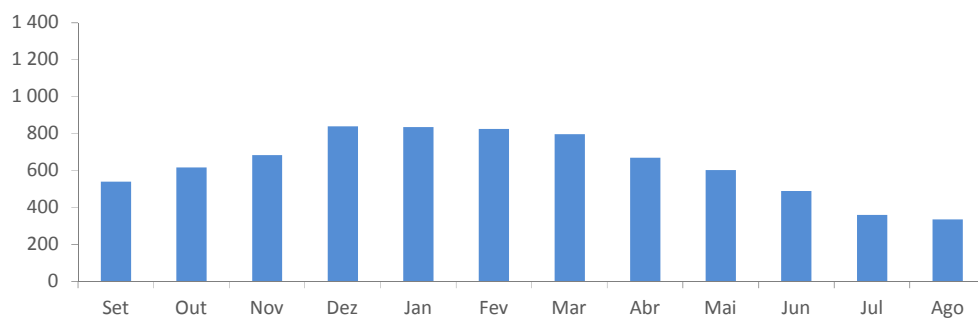
## SEGURANÇA SOCIAL

## Beneficiários em VRSA

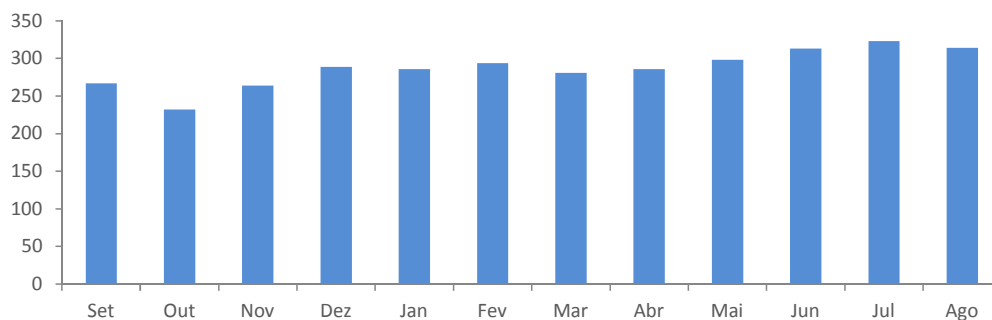
Indicador	Unidade	2016	Últimos 3 meses			2015	Taxa de crescimento (%)		Média dos últimos 12 meses
		Agosto	Julho	Junho	Mai	Agosto	Mensal	Homóloga	
<b>Beneficiários:</b>									
Subsídio de doença	N.º	163	158	157	156	167	3,2%	-2,4%	163,9
Subsídio de desemprego	N.º	335	360	489	603	515	-6,9%	-35,0%	633,2
Rendimento Social de Inserção (RSI)	N.º	314	323	313	298	321	-2,8%	-2,2%	287,3
<b>Valor médio das prestações:</b>									
Subsídio de desemprego	€	425,39	428,24	422,88	401,37	432,89	-0,7%	-1,7%	425,38
RSI por família	€	276,88	274,10	283,20	277,51	200,95	1,0%	37,8%	247,93
RSI por indivíduo	€	117,72	116,38	116,51	124,71	94,60	1,2%	24,4%	107,67

Fonte: Instituto de Informática e Estatística da Segurança Social, IP

## Beneficiários com prestações de desemprego em VRSA / Setembro 2015 a Agosto 2016



## Beneficiários de RSI em VRSA / Setembro 2015 a Agosto 2016



## COMENTÁRIO

O número de beneficiários de subsídio de desemprego tem vindo a diminuir continuamente desde o início do ano. No mês de Agosto o número de beneficiários fixou-se em 335, o que representa uma diminuição de 35% face ao mês homólogo. Quanto ao Rendimento Social de Inserção, verifica-se que no mês de Agosto, tanto o RSI por família como o RSI por indivíduo, registaram um ligeiro aumento relativamente ao mês anterior (1% e 1,2%, respetivamente) e um aumento significativo relativamente a Agosto 2015 (37,8% e 24,4%, respetivamente).

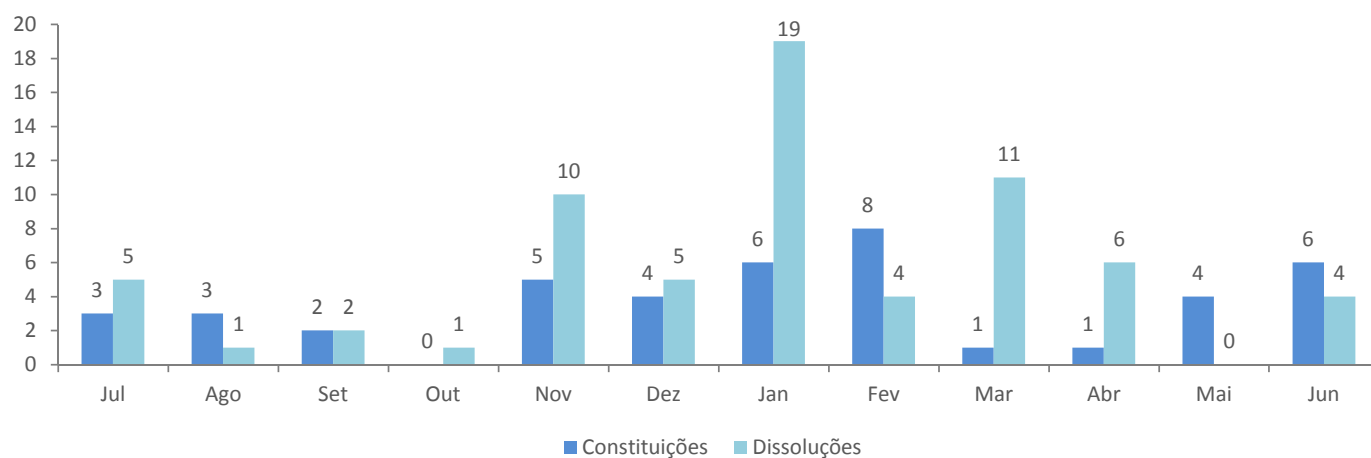
## EMPRESAS

## Indicadores de empresas em VRSA

Indicador	Unid.	2016		2015				Total
		2.º trimestre	1.º trimestre	1.º trimestre	2.º trimestre	3.º trimestre	4.º trimestre	
Constituição de empresas	N.º	11	15	13	14	8	9	44
Dissolução de empresas	N.º	10	34	4	2	8	16	30

Fonte: Portal da Justiça, Ministério da Justiça

## Constituições e dissoluções de empresas em VRSA / Julho 2015 a Junho 2016



## COMENTÁRIO

No segundo trimestre de 2016 foram constituídas em VRSA 11 empresas, menos 3 que no período homólogo de 2015. No que concerne ao número de empresas dissolvidas, verifica-se que foram 10 as empresas dissolvidas no segundo trimestre de 2016, enquanto no segundo trimestre de 2015 apenas foram dissolvidas 2 empresas.

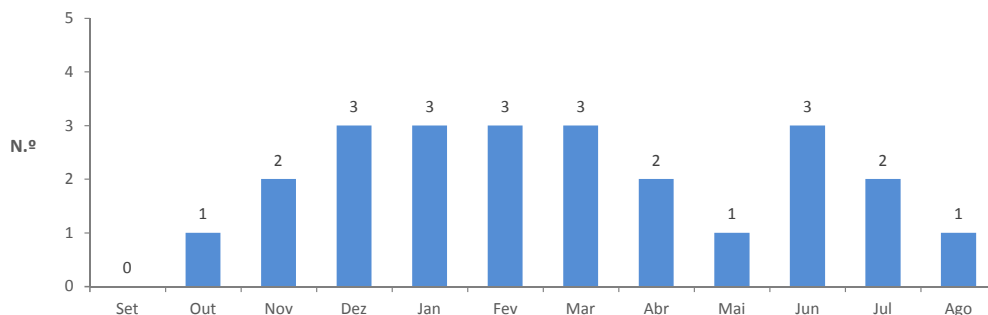
## CONSTRUÇÃO

## Licenciamento de obras em VRSA

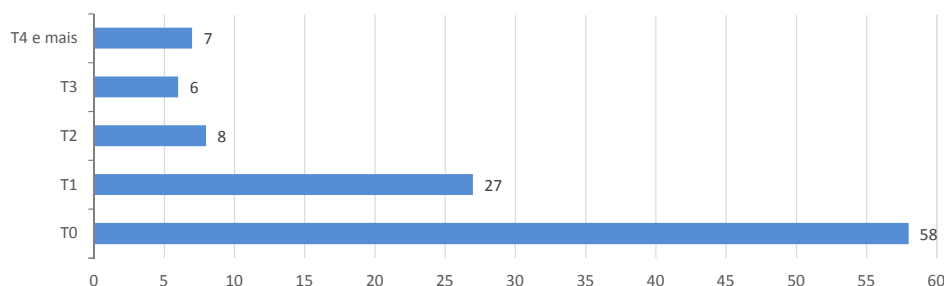
Indicador	Unidade	2016	Últimos 3 meses			2015	Acumulado			Média dos últimos 12 meses
		Agosto	Julho	Junho	Mai	Agosto	2016	2015	Varição	
Edifícios licenciados	N.º	1	2	3	1	5	18	17	1	2,0
Para habitação familiar:										
Edifícios	N.º	1	2	3	1	5	18	17	1	2,0
Fogos:	N.º	32	5	4	2	7	83	21	62	8,8
T0	N.º	32	0	0	1	0	54	1	53	58,0
T1	N.º	0	2	0	1	1	13	5	8	27,0
T2	N.º	0	2	0	0	3	6	7	-1	8,0
T3	N.º	0	0	2	0	2	5	7	-2	6,0
T4 e mais	N.º	0	1	2	0	1	5	1	4	7,0
Área:										
Habitação	m²	2684,0	643,6	672,0	132,4	1069,8	7931,3	3137,9	4793,4	892,8
Outros	m²	0,0	0,0	0,0	0,0	40,0	629,9	152,0	478,9	78,7

Fonte: Câmara Municipal de VRSA

## Construções para habitação familiar licenciadas / Setembro 2015 a Agosto 2016



## Fogos licenciados segundo a tipologia / Setembro 2015 a Agosto 2016



## COMENTÁRIO

Em VRSA foram licenciados 7 edifícios entre Maio e Agosto de 2016, menos 1 do que no período homólogo de 2015, todos eles destinados à habitação familiar. Este valor corresponde a 43 novos fogos de habitação, dos quais 33 são T0 e os restantes estão divididos pelas outras tipologias.

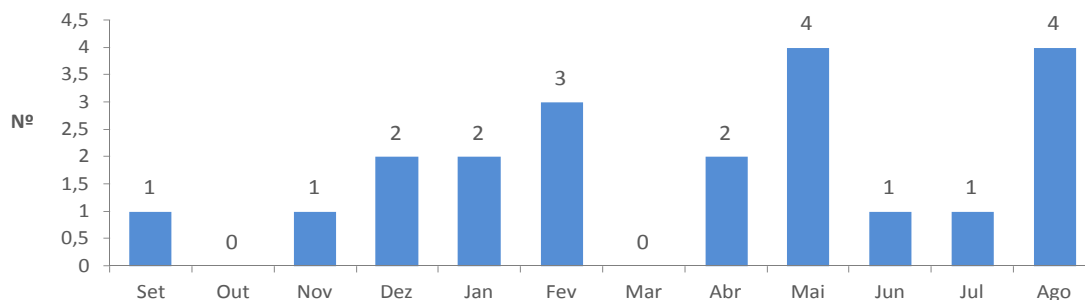
## CONSTRUÇÃO

## Obras concluídas em VRSA

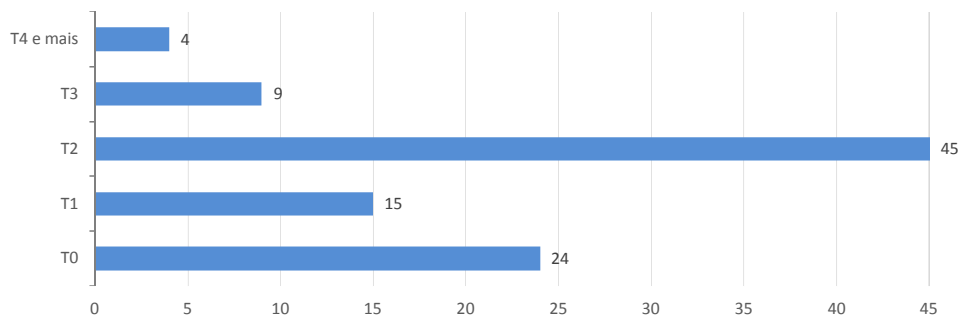
Indicador	Unidade	2016	Últimos 3 meses				2015	Acumulado			Média dos últimos 12 meses
		Agosto	Julho	Junho	Maio	Agosto	2016	2015	Varição		
Edifícios concluídos	N.º	4	1	1	4	1	17	15	2	1,8	
Para habitação familiar:											
Edifícios	N.º	4	1	1	4	1	17	15	2	1,8	
Fogos:	N.º	6	6	1	6	1	49	92	-43	8,1	
T0	N.º	3	0	0	0	0	21	17	4	24,0	
T1	N.º	0	3	0	0	0	4	38	-34	15,0	
T2	N.º	2	3	0	6	1	17	30	-13	45,0	
T3	N.º	1	0	1	0	0	3	5	-2	9,0	
T4 e mais	N.º	0	0	0	0	0	4	2	2	4,0	
Área:											
Habitação	m²	847,0	575,0	116,0	711,0	195,0	5137,0	11 076,6	-5939,7	912,5	
Outros	m²	0,0	186,0	0,0	43,0	24,0	691,8	290,0	401,8	57,7	

Fonte: Câmara Municipal de VRSA

## Construções para habitação familiar concluídas / Setembro 2015 a Agosto 2016



## Fogos concluídos segundo a tipologia / Setembro 2015 a Agosto 2016



## COMENTÁRIO

Entre Maio e Agosto de 2016 foram concluídos 10 edifícios a que corresponde um total de 19 fogos, 11 dos quais T2. Desde o princípio do ano (de Janeiro a Agosto) foram concluídos 17 edifícios (15 em 2015) a que correspondem 49 fogos (92 em 2015).

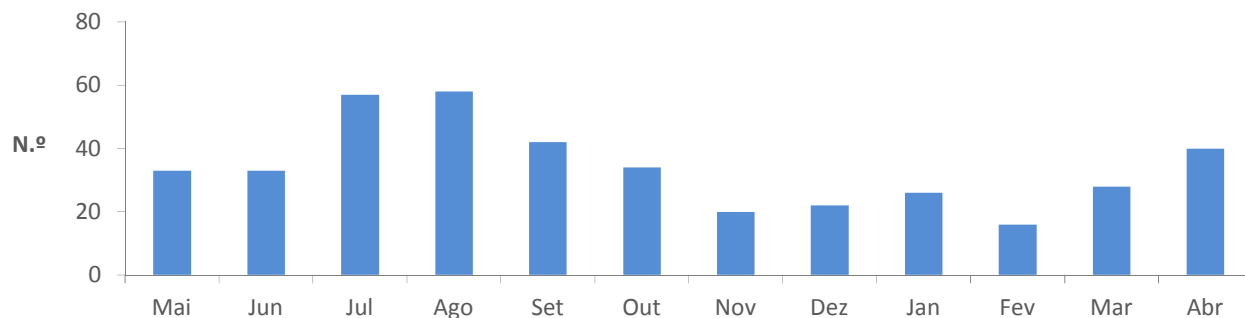
## CRIMES

### Crimes em VRSA

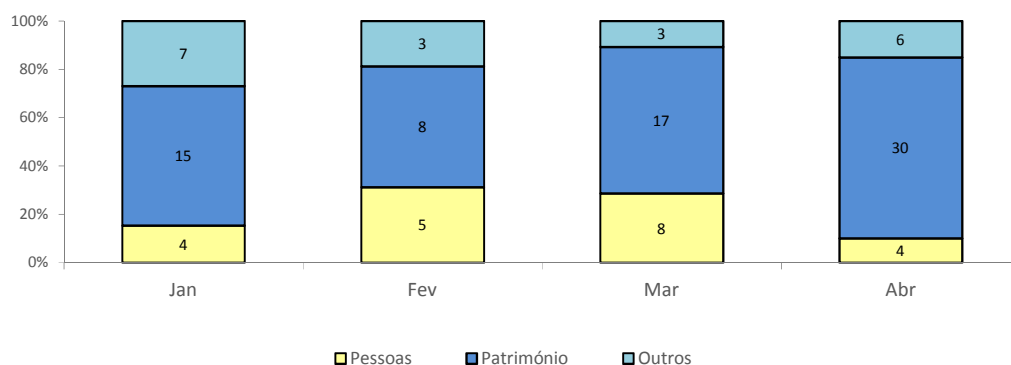
Indicador	Unidade	2016	Últimos 3 meses			2015	Taxa de crescimento (%)		Média dos últimos 12 meses
		Abril	Março	Fevereiro	Janeiro	Abril	Mensal	Homóloga	
Crimes registados pela GNR:	N.º	40	28	16	26	32	43%	25%	34,1
Contra as pessoas	N.º	4	8	5	4	6	-50%	-33%	8,9
Contra o património	N.º	30	17	8	15	22	76%	36%	19,3
Contra a vida em sociedade	N.º	3	2	-	2	2	50%	50%	3,5
Contra o Estado	N.º	1	0	1	2	0	-	-	0,6
Previstos em legislação avulsa	N.º	2	1	2	3	2	100%	0%	2,2

Fonte: Guarda Nacional Republicana

### Crimes registados pela GNR em VRSA / Maio 2015 a Abril 2016



### Crimes registados pela GNR em VRSA / Janeiro a Abril 2016



#### COMENTÁRIO

No primeiro quadrimestre do ano foram registados em VRSA 110 crimes, dos quais 70 foram praticados contra o património e 21 contra pessoas. Abril foi o mês que registou mais crimes (40), o que, em termos homólogos, representa um aumento de 25%.

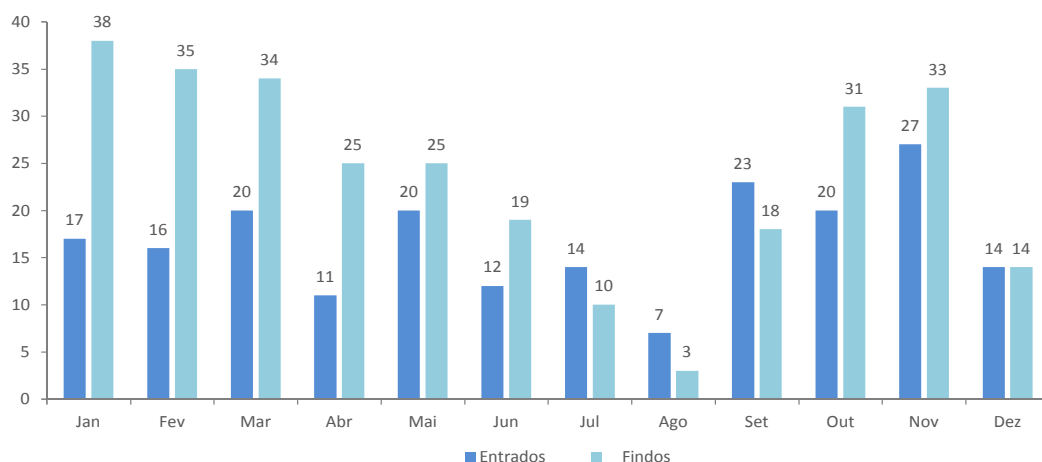
## JUSTIÇA

## Processos no Tribunal de VRSA

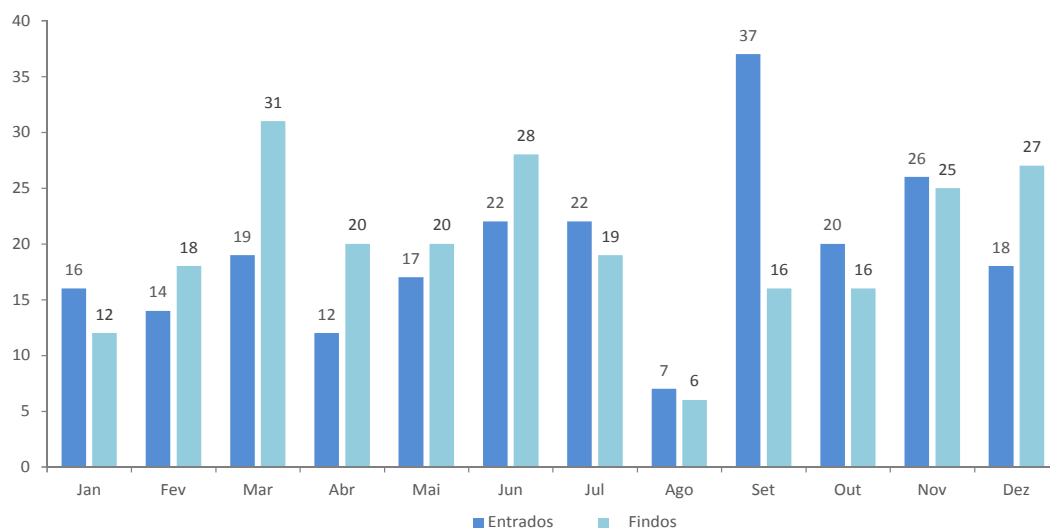
Indicador	Unidade	2015												Total
		Jan	Fev	Mar	Abr	Mai	Jun	Jul	Ago	Set	Out	Nov	Dez	
Processos cíveis:														
Entrados	N.º	17	16	20	11	20	12	14	7	23	20	27	14	201
Findos	N.º	38	35	34	25	25	19	10	3	18	31	33	14	285
Processos penais:														
Entrados	N.º	16	14	19	12	17	22	22	7	37	20	26	18	230
Findos	N.º	12	18	31	20	20	28	19	6	16	16	25	27	238

Fonte: Direcção-Geral da Política de Justiça

## Processos cíveis no Tribunal de VRSA / 2015



## Processos penais no Tribunal de VRSA / 2015



## COMENTÁRIO

Ao longo de 2015 entraram no Tribunal de VRSA 201 processos cíveis e 230 penais. O número de processos findos durante 2015 foi superior ao número de processos entrados, tanto para os processos cíveis (285) como para os processos penais (238).